

Activité 1 CH3AC13EME	La diversité des caractères
Compétences travaillées	- Lire et exploiter des documents.

Consigne : Pour chaque document, donner le ou les caractère(s) étudié(s) et dire s'il peut y avoir transmission du caractère ou non.

Doc.1 : Les effets du soleil sur la couleur des pétunias. →

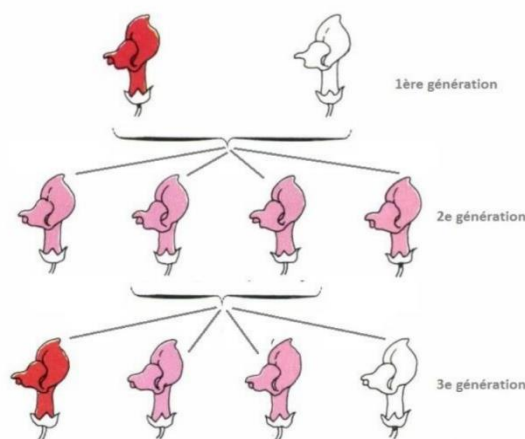
A gauche, floraison avec un ensoleillement moyen, à droite floraison avec un ensoleillement élevé.



↓ ← **Doc.2 : Aspect général d'un muflier appelé aussi gueule de loup.**

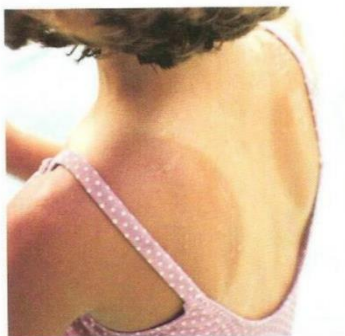


Doc.3 : Un exemple de reproduction chez le muflier ↓



Doc.4 : Les effets du soleil sur la couleur de la peau. →

D'après SVT 3^e, Belin, 2008.



Doc.5 : Photo de 3 générations d'une même famille et leur arbre généalogique. ↓

D'après SVT 3^e, Belin, 2008.

